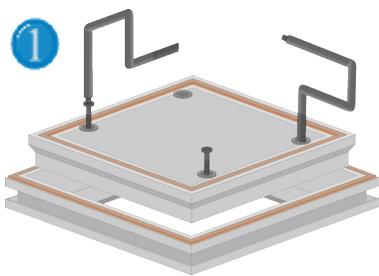
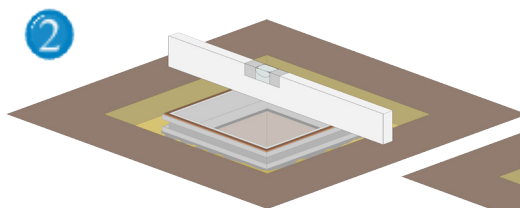


# Instrukcja montażu klap podłogowych System Visedge - Pojedyncze kłapy

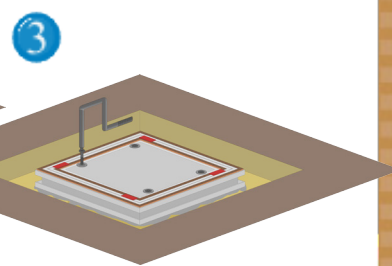
PremiumLine



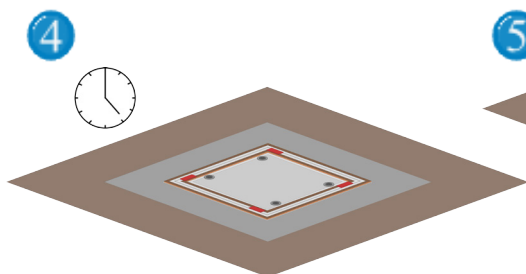
Wykręć śruby mocujące i wyjmij wewnętrzną pokrywę z ramy zewnętrznej za pomocą klucza do podnoszenia.



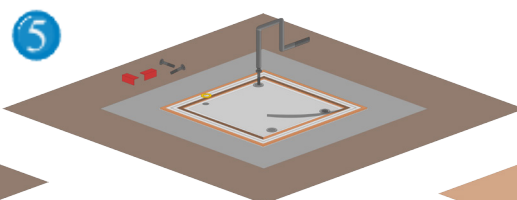
Nałóż zaprawę na wgłębienie na podłodze i umieść ramę zewnętrzną nad otworem przełotowym w zaprawie. Dopasuj ramę do wysokości końcowej wykładziny.



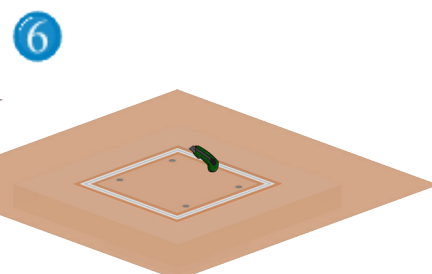
Włóż wewnętrzną pokrywę z powrotem do ramy zewnętrznej i luźno dokręć śruby mocujące. Użyj dostarczonych przekładek między ramą zewnętrzną a pokrywą wewnętrzną.



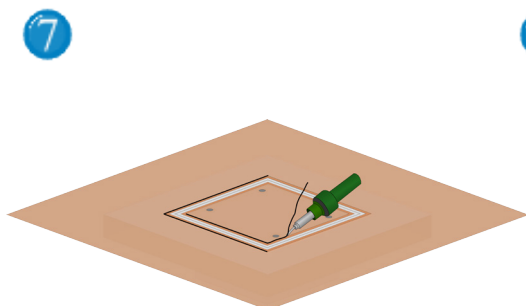
Wypełnij zaprawą szczelinę na ramie zewnętrznej, upewniając się, że profil połączenia PVC pozostaje czysty. Niech zaprawa twardnieje.



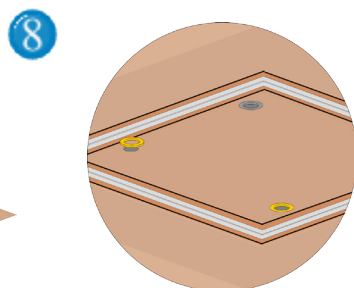
Usuń taśmę ochronną z profili łączących z PCV na ramie zewnętrznej i wewnętrznej, śruby mocujące i elementy dystansowe i odkręć tuleje zaciskowe w punktach podnoszenia.



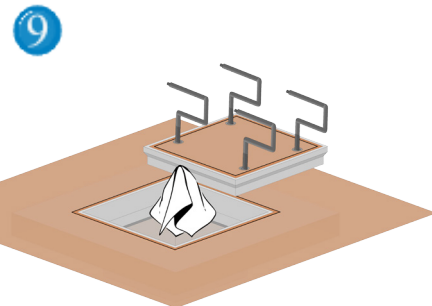
Przytnij okładzinę wokół zewnętrznej ramy i wewnętrznej pokrywy, aby dopasować. Ustaw i przyklej w razie potrzeby.



Spawać okładzinę podłogową z profilami łączącymi z PCV na ramie zewnętrznej i wewnętrznej zgodnie z instrukcjami producenta.



Przykręć tuleje zaciskowe, aż znajdą się na równi z wykładziną podłogową.



Wyjmij pokrywę wewnętrzną i wyczyść ją, jak również ramę zewnętrzną. Uważaj, aby nie uszkodzić uszczelki. Załóż ponownie pokrywę wewnętrzną i śruby mocujące.

FF Systems

FF Systems Sp. z o.o. - Ul. Marii Fołtyn 2 C - 26-600 Radom  
Tel.: 048 /366 42 25 Faks: 048/366 42 26