

Pokrywa włazu System PRO+

Aluminium

ProfessionalLine+

System PRO+



Aluminium

Opis produktu:

Pokrywa włazu Systemu PRO+ jest wykonana z 2,5 mm aluminium. Głębokość wanny (pokrywy) wynosi 65 mm a wysokość konstrukcji jedynie 75 mm. Ościeżnica jest wyposażona w umieszczoną na całym obwodzie, odporną na działanie mrozu i warunków atmosferycznych specjalną uszczelkę, zapobiegającą przenikaniu zapachów i wodoszczelną. Ościeżnica zostaje zabetonowana na równi z podłożem. Następnie można wypełnić wannę (pokrywę) i osadzić ją w ościeżnicy. Pokrywa jest mocowana do ościeżnicy w 4 punktach narożnych. W punktach tych może ona zostać wyciągnięta za pomocą klucza do podnoszenia. Możliwe jest wypełnienie pokrywy (wanny) betonem, żywicą syntetyczną, granitem, płytkami, drewnem i twardymi okładzinami czy też innymi materiałami.

Obciążenie:

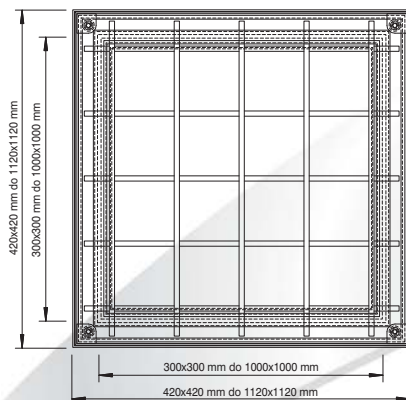
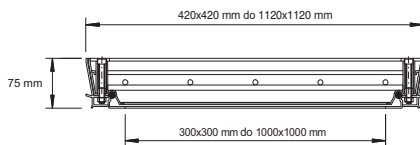
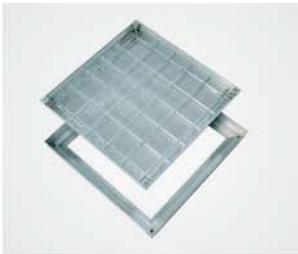
- Obciążenie 125 kN wg EN 124 (Klasa B 125)

Materiał:

- Ościeżnica i pokrywa wykonane z aluminium 2,5 mm

Zastosowanie:

Do leżących na równi z podłożem szachtów w obszarze wewnętrznym i zewnętrznym.



	Nr art.	Wymiary zewnętrzne ramy	Wymiar światła dostępu
Wysokość 75 mm	PRO+300300AL75	420 x 420 mm	300 x 300 mm
	PRO+400400AL75	520 x 520 mm	400 x 400 mm
	PRO+500500AL75	620 x 620 mm	500 x 500 mm
	PRO+600600AL75	720 x 720 mm	600 x 600 mm
	PRO+700700AL75	820 x 820 mm	700 x 700 mm
	PRO+800800AL75	920 x 920 mm	800 x 800 mm
	PRO+10001000AL75	1120 x 1120 mm	1000 x 1000 mm

Szczególne zalety naszego systemu

- Ze specjalną uszczelką odporną na działanie mrozu i warunków atmosferycznych
- Z kotwami mocującymi dla stabilnego osadzenia
- Głębokość wanny wynosi 65 mm
- Z dodatkowymi poprzeczkami wzmacniającymi
- Łatwo otwieralna dzięki stożkowej konstrukcji

Otwieranie:

Do każdej pokrywy włazu FF załączone są klucze do podnoszenia i instrukcja montażu.

Montaż:

Montaż musi być wykonany fachowo zgodnie z naszą instrukcją montażu. W przypadku typów ze specjalną uszczelką należy zwrócić szczególną uwagę na szczelne przyleganie do profilu ościeżnicy.

FF Systems
systemy rewizyjne