

Pokrywa włazu System PRO+ MAXI

Stal ocynkowana ogniowo

ProfessionalLine+

Opis produktu:

Pokrywa włazu Systemu PRO+ MAXI jest wykonana z 2 mm stali ocynkowanej ogniowo. Głębokość wanny (pokrywy) wynosi 100 mm a wysokość konstrukcji 125 mm. Ościeżnica jest wyposażona w umieszczoną na całym obwodzie, odporną na działanie mrozu i warunków atmosferycznych specjalną uszczelkę, zapobiegającą przenikaniu zapachów i wodoszczelną. Ościeżnica zostaje zabetonowana na równi z podłożem. Następnie można wypełnić wannę (pokrywę) i osadzić ją w ościeżnicy. Pokrywa jest mocowana do ościeżnicy w 4 punktach narożnych. W punktach tych może ona zostać wyciągnięta za pomocą klucza do podnoszenia. Możliwe jest wypełnienie pokrywy (wanny) betonem, żywicą syntetyczną, granitem, płytkami, drewnem i twardymi okładzinami czy też innymi materiałami.

Obciążenie:

- Obciążenie 400 kN wg EN 124 (Klasa D400)

Materiał:

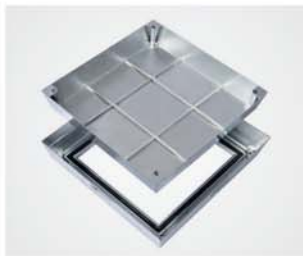
- Ościeżnica i pokrywa wykonane ze stali ocynkowanej ogniowo 2 mm

Zastosowanie:

Do leżących na równi z podłożem szachtów w obszarze wewnętrznym i zewnętrznym.

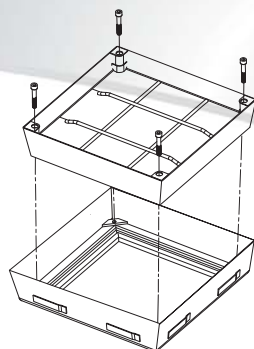
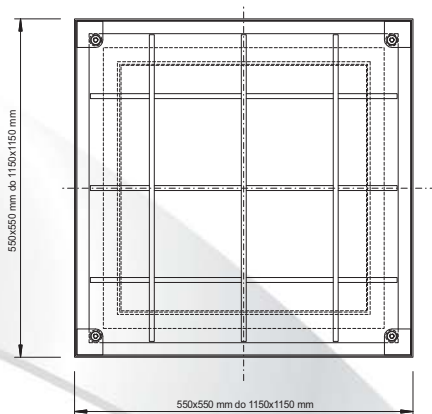
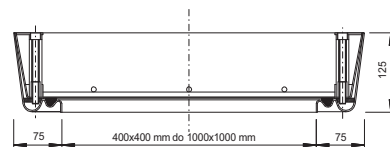


Stal ocynkowana ogniowo



Nr art.	Wymiary zewnętrzne ramy	Wymiar światła dostępu
PRO+M-400400V125	550 x 550 mm	400 x 400 mm
PRO+M-500500V125	650 x 650 mm	500 x 500 mm
PRO+M-600600V125	750 x 750 mm	600 x 600 mm
PRO+M-700700V125	850 x 850 mm	700 x 700 mm
PRO+M-800800V125	950 x 950 mm	800 x 800 mm
PRO+M-10001000V125	1150 x 1150 mm	1000 x 1000 mm

Wysokość 125 mm



Otwieranie: Do każdej pokrywy włazu FF załączone są klucze do podnoszenia i instrukcja montażu.

Montaż:

Montaż musi być wykonany fachowo zgodnie z naszą instrukcją montażu. W przypadku typów ze specjalną uszczelką należy zwrócić szczególną uwagę na szczelne przyleganie do profilu ościeżnicy.

Szczególne zalety naszego systemu

- Ze specjalną uszczelką odporną na działanie mrozu i warunków atmosferycznych
- Z kotwami mocującymi dla stabilnego osadzenia
- Głębokość wanny wynosi 100 mm
- Z dodatkowymi poprzeczkami wzmacniającymi
- Łatwo otwieralna dzięki stożkowej konstrukcji

FF Systems

systemy rewizyjne