

Pokrywa włazu System PRO+ MAXI

Stal nierdzewna

ProfessionalLine+



Stal nierdzewna



Opis produktu:

Pokrywa włazu Systemu PRO+ MAXI jest wykonana z 2 mm stali nierdzewnej. Głębokość wanny (pokrywy) wynosi 100 mm a wysokość konstrukcji 125 mm. Ościeżnica jest wyposażona w umieszczoną na całym obwodzie, odporną na działanie mrozu i warunków atmosferycznych specjalną uszczelkę, zapobiegającą przenikaniu zapachów i wodoszczelną. Ościeżnica zostaje zabetonowana na równi z podłożem. Następnie można wypełnić wannę (pokrywę) i osadzić ją w ościeżnicy. Pokrywa jest mocowana do ościeżnicy w 4 punktach narożnych. W punktach tych może ona zostać wyciągnięta za pomocą klucza do podnoszenia. Możliwe jest wypełnienie pokrywy (wanny) betonem, żywicą syntetyczną, granitem, płytkami, drewnem i twardymi okładzinami czy też innymi materiałami.

Obciążenie:

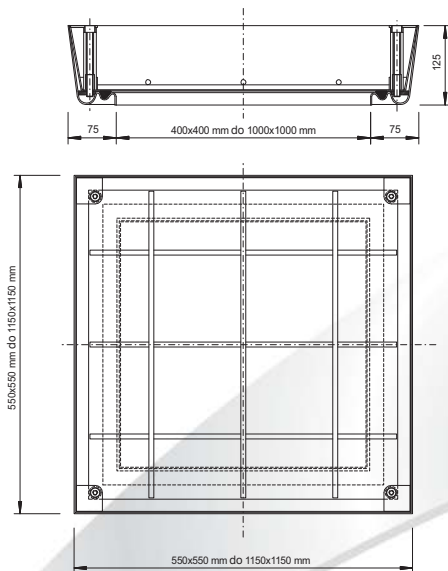
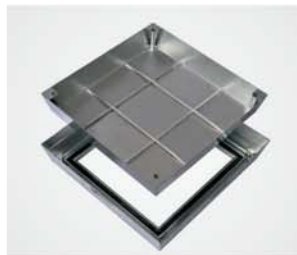
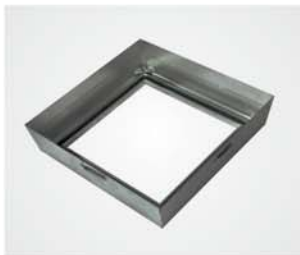
- Obciążenie 400 kN wg EN 124 (Klasa D400)

Materiał:

- Ościeżnica i pokrywa wykonane ze stali nierdzewnej 2 mm

Zastosowanie:

Do leżących na równi z podłożem szachtów w obszarze wewnętrznym i zewnętrznym.



| Nr art. | Wymiary zewnętrzne ramy | Wymiar światła dostępu |
|--------------------|-------------------------|------------------------|
| PRO+M-400400E125 | 550 x 550 mm | 400 x 400 mm |
| PRO+M-500500E125 | 650 x 650 mm | 500 x 500 mm |
| PRO+M-600600E125 | 750 x 750 mm | 600 x 600 mm |
| PRO+M-700700E125 | 850 x 850 mm | 700 x 700 mm |
| PRO+M-800800E125 | 950 x 950 mm | 800 x 800 mm |
| PRO+M-10001000E125 | 1150 x 1150 mm | 1000 x 1000 mm |

Wysokość 125 mm

Szczególne zalety naszego systemu

- Ze specjalną uszczelką odporną na działanie mrozu i warunków atmosferycznych
- Z kotwami mocującymi dla stabilnego osadzenia
- Głębokość wanny wynosi 100 mm
- Z dodatkowymi poprzeczkami wzmacniającymi
- Łatwo otwieralna dzięki stożkowej konstrukcji

Otwieranie: Do każdej pokrywy włazu FF załączone są klucze do podnoszenia i instrukcja montażu.

Montaż:

Montaż musi być wykonany fachowo zgodnie z naszą instrukcją montażu. W przypadku typów ze specjalną uszczelką należy zwrócić szczególną uwagę na szczelne przyleganie do profilu ościeżnicy.

