

## Pokrywa włazu System PRO+ MAXI

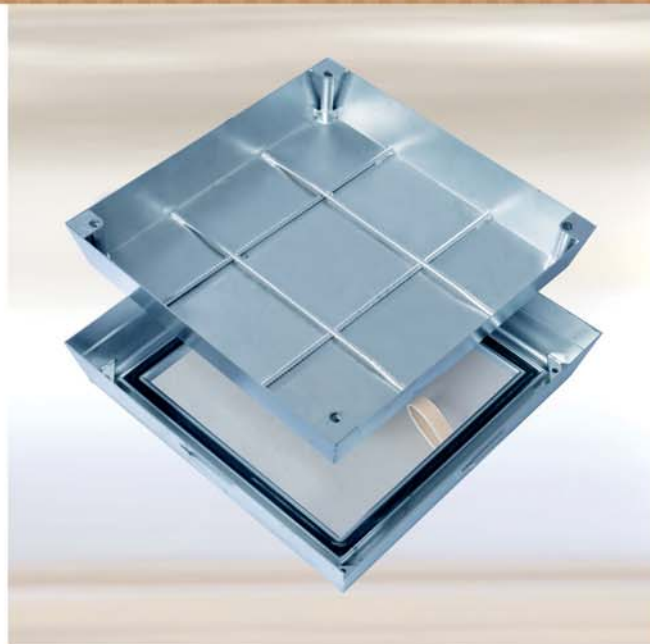
Przeciwpożarowa Stal ocynkowana ogniowo / stal nierdzewna

ProfessionalLine+

**Opis produktu:**

Pokrywa włazu Systemu PRO+ Maxi z ochroną przeciwpożarową jest wykonana z 2 mm stali ocynkowanej ogniowo lub stali nierdzewnej. Głębokość wanny wynosi 100 mm a wysokość konstrukcji 125 mm. Ościeżnica jest wyposażona w umieszczoną na całym obwodzie, odporną na działanie mrozu i warunków atmosferycznych specjalną uszczelkę, zapobiegającą przenikaniu zapachów i wodoszczelną. Ościeżnica zostaje zabetonowana na równi z podłożem. Następnie można wypełnić wannę i osadzić ją w ościeżnicy. Pokrywa jest mocowana do ościeżnicy w 4 punktach narożnych. W punktach tych może ona zostać wyciągnięta za pomocą klucza do podnoszenia. Możliwe jest wypełnienie pokrywy (wanny), betonem, żywicą syntetyczną, granitem, płytkami, drewnem i twardymi okładzinami czy też innymi materiałami. Wersja przeciwpożarowa jest wyposażona w płytę ognioodporną F90 o grubości 25 mm. Płyta ta jest zabudowana w zamkniętej ramie z profili, którą można w prosty sposób wsadzić w ramę montażową.

**Certyfikat jakości:** Nasz certyfikat jakości potwierdza, że nasza pokrywa szachtu PRO+ z ochroną przeciwpożarową jest wytrzymała na działanie ognia przez 90 i 120 minut i tym samym przyczynia się istotnie do zapewnienia bezpieczeństwa przeciwpożarowego.



Nr art.	Wymiary zewnętrzne ramy	Wymiar światła dostępu
<b>Stal ocynkowana ogniowo</b>		
PRO+MBS-400400V125	550 x 550 mm	400 x 400 mm
PRO+MBS-500500V125	650 x 650 mm	500 x 500 mm
PRO+MBS-600600V125	750 x 750 mm	600 x 600 mm
PRO+MBS-700700V125	850 x 850 mm	700 x 700 mm
PRO+MBS-800800V125	950 x 950 mm	800 x 800 mm
PRO+MBS-10001000V125	1150 x 1150 mm	1000 x 1000 mm
<b>Stal nierdzewna</b>		
PRO+MBS-400400E125	550 x 550 mm	400 x 400 mm
PRO+MBS-500500E125	650 x 650 mm	500 x 500 mm
PRO+MBS-600600E125	750 x 750 mm	600 x 600 mm
PRO+MBS-700700E125	850 x 850 mm	700 x 700 mm
PRO+MBS-800800E125	950 x 950 mm	800 x 800 mm
PRO+MBS-10001000E125	1150 x 1150 mm	1000 x 1000 mm

**Obciążenie:**

- Obciążenie 400 kN wg EN 124 (Klasa D400)

**Materiał:**

- Ościeżnica i wanna wykonane ze stali ocynkowanej ogniowo lub stali nierdzewnej 2 mm

**Obszary zastosowania:**

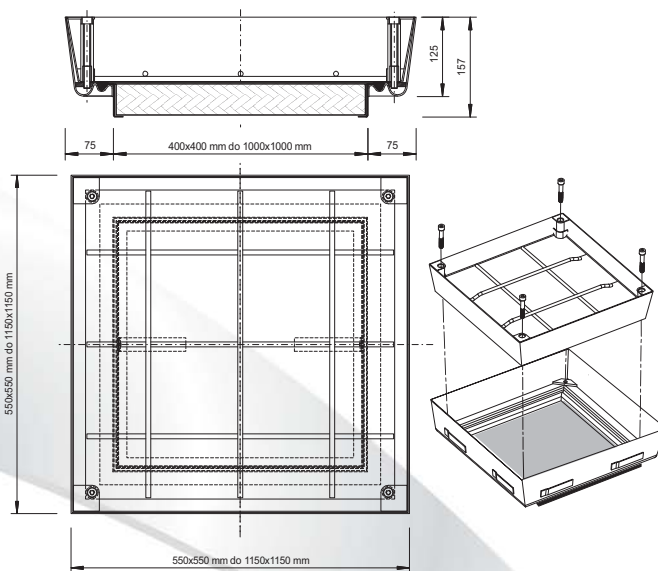
Do leżących na równi z podłożem szachtów w obszarze wewnętrznym i zewnętrznym, podlegających zwłaszcza od wewnątrz szachtu szczególnym wymaganiom w zakresie temperatury.

**Otwieranie:**

Do każdej pokrywy włazu FF załączone są klucze do podnoszenia i instrukcja montażu.

**Montaż:**

Montaż musi być wykonany fachowo zgodnie z naszą instrukcją montażu. W przypadku typów ze specjalną uszczelką należy zwrócić szczególną uwagę na szczelne przyleganie do profilu ościeżnicy.

**Szczególne zalety naszego systemu**

- Z płytą przeciwpożarową 25 mm w przejściu szachtu
- Ze specjalną uszczelką odporną na działanie mrozu i warunków atmosferycznych
- Z kotwami mocującymi dla stabilnego osadzenia
- Głębokość wanny wynosi 100 mm
- Z dodatkowymi poprzeczkami wzmacniającymi
- Łatwo otwieralna dzięki stożkowej konstrukcji

**FF Systems**  
systemy rewizyjne