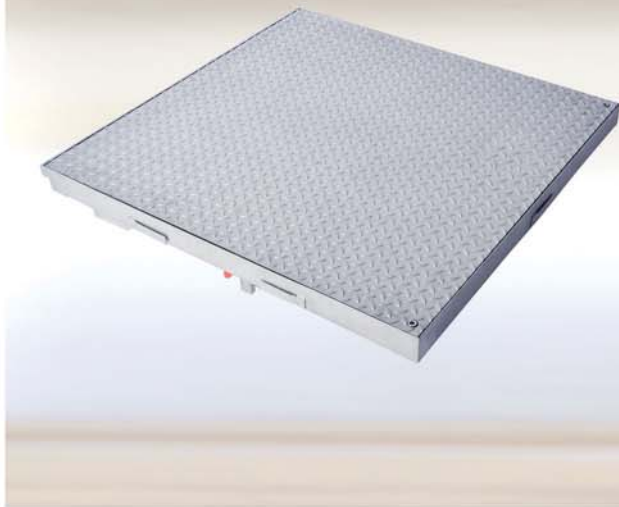


Pokrywa włazu System MA-GTR

Stal nierdzewna – z siłownikami gazowymi

MasterLine

NOWOŚĆ



Opis produktu:

Pokrywa włazu Systemu MA-GTR wykonana jest z 2 mm stali nierdzewnej i z umieszczonej na całym obwodzie specjalnej uszczelki odpornej na działanie mrozu i innych czynników atmosferycznych oraz nieprzepuszczającej nieprzyjemnych zapachów i wody. Ościeżnica betonowana jest na równi z podłożem. Mocowanie pokrywy z blachy o żeberkach owalnych ze stali szlachetnej następuje w dwóch punktach narożnych. Otwieranie wspomaganie jest przez wysokiej jakości sprężyny gazowe tak, aby pokrywa włazu mogła być otwierana i zamykana tylko przez jedną osobę. Zabezpieczenie przed opadnięciem pokrywy zapobiega niekontrolowanemu zamknięciu. Wysokość konstrukcji wynosi jedynie 75 mm. Całkowicie nierdzewna.

Obciążenie:

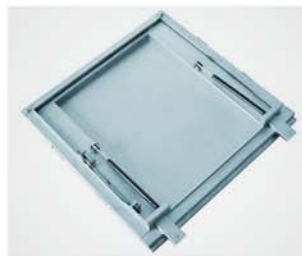
- Obciążenie 15 kN wg EN 124 (klasa A15)

Materiał:

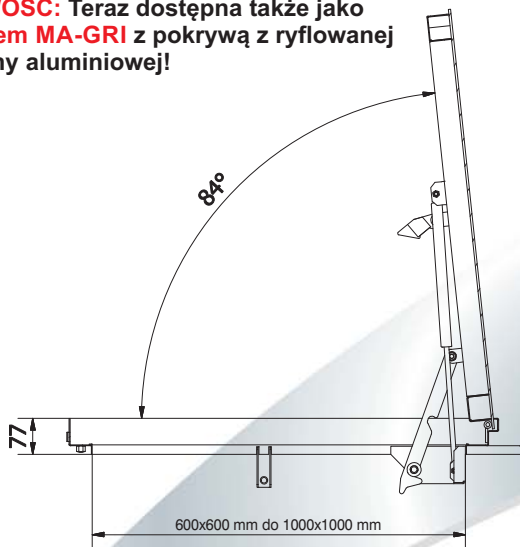
- Ościeżnica z 2 mm stali nierdzewnej i pokrywa z 3/5 blachy o żeberkach owalnych ze stali nierdzewnej

Obszary zastosowania:

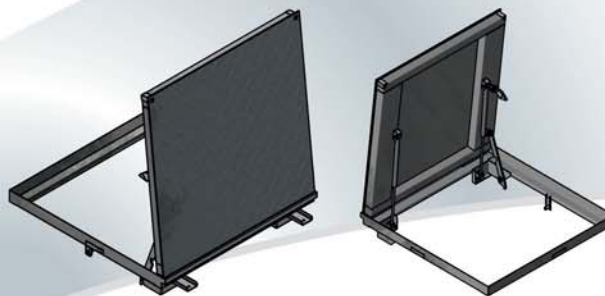
Do leżących na równi z podłożem szachtów w obszarze wewnętrznym i zewnętrznym, w przypadku których kładziony jest nacisk na zachowanie najwyższej jakości.



NOWOŚĆ: Teraz dostępna także jako System MA-GRI z pokrywą z ryflowanej blachy aluminiowej!



Nr art.	Wymiary zewnętrzne ramy	Wymiar światła dostępu
MA-GTR-600600E75	700 x 721 mm	600 x 600 mm
MA-GTR-800800E75	900 x 921 mm	800 x 800 mm
MA-GTR-10001000E75	1100 x 1121 mm	1000 x 1000 mm



Szczególne zalety naszego systemu

- Z pokrywą z blachy o żeberkach owalnych ze stali szlachetnej
- Ze specjalną uszczelką odporną na działanie mrozu i innych czynników atmosferycznych
- Z dodatkowymi poprzeczkami wzmacniającymi
- Ze sprężynami gazowymi wspomagającymi otwieranie
- Całkowicie nierdzewna

Wykonania specjalne:

Wymiary niestandardowe na zapytanie.

Możliwość zastosowania: Do szachtów, które mają być otwierane często i bez specjalnego wysiłku. Zwłaszcza do szachtów kontrolnych i rewizyjnych, gdyż otwieranie i zamykanie szachtu w celu przeprowadzenia regularnych prac konserwacyjnych może odbywać się bez znacznego wysiłku.

Otwieranie: Do każdej pokrywy włazu FF załączony jest klucz do podnoszenia oraz instrukcja montażu.

Montaż:

Montaż musi być wykonany fachowo zgodnie z naszą instrukcją montażu. W przypadku typów ze specjalną uszczelką zwrócić uwagę na szczelne przyleganie do profilu.

FF Systems
systemy rewizyjne

System MASTER